



**IMPRIGRAPH**  
Groupe

communication • print • digital



Démarche



RESPONSABILITÉ  
SOCIÉTALE  
DE L'ENTREPRISE

communication • print • digital @lonbe  
IMPRIGRAPH  
communication • print • digital Groupe

communication • print • digital @lonbe  
IMPRIGRAPH  
communication • print • digital Groupe

communication • print • digital @lonbe  
IMPRIGRAPH  
communication • print • digital Groupe



[www.iovcom.fr](http://www.iovcom.fr)

## Sommaire



### Impliquer humainement Partager l'engagement

- 1 L'engagement sociétal
  - Principe de gouvernance et implications
  - Engagement réseaux
- 2 Pérennité
- 3 Formation et développement personnel



### ENGAGÉS ENSEMBLE À TRAVERS L'EXPÉRIENCE CLIENTS UN ESPRIT DE SERVICE PLUS RESPONSABLE

- 1 La performance
- 2 Le sens humain
- 3 Une sensibilité au handicap
- 4 Accueil et implication auprès des jeunes
- 5 L'esprit de service



### ENGAGEMENT POUR DEMAIN DANS LA TRANSITION ÉCOLOGIQUE

- 1 Presse Offset LED
- 2 Le développement des cours et moyens tirages
- 3 Le conditionnement
- 4 Gestion des déchets avec IMPRIMVERT

# La RSE

## Responsabilité Sociétale de l'Entreprise

### La contribution des entreprises au Développement Durable



### UNE RÉALITÉ DEPUIS PLUSIEURS ANNÉES

Responsabilité Sociétale et Environnementale :

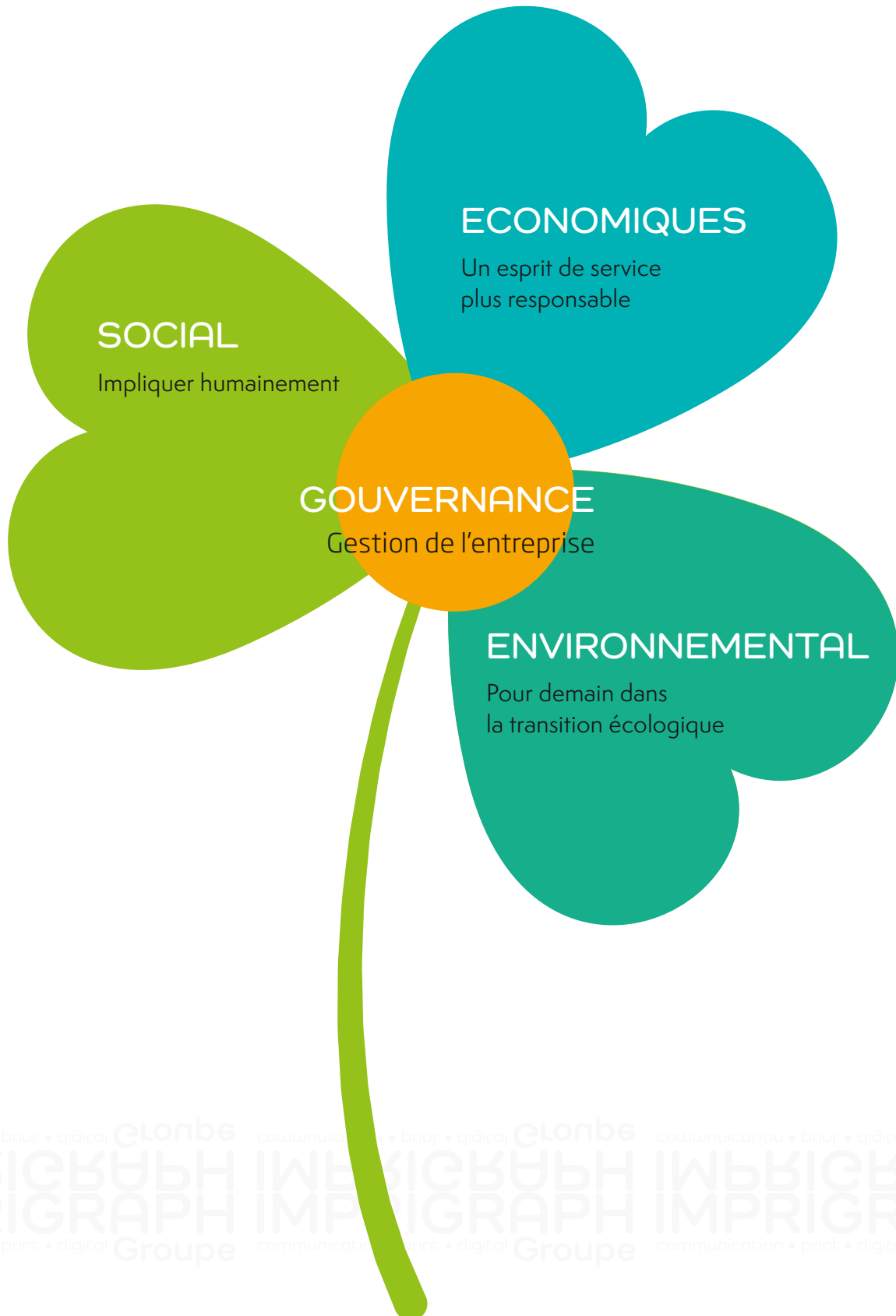
une réalité pour préserver le monde d'aujourd'hui et de demain.

Le groupe IMPRIGRAPH a fait son choix depuis longtemps !

Son statut coopératif, en 1906, était une vraie innovation sociale et ce statut revient en force dans l'économie d'aujourd'hui pour créer ou sauver des entreprises.

# Agir en **cohérences** sur 3 axes

---





## AXE 1 - Impliquer **humainement** **Partager** l'engagement

---



## L'ENGAGEMENT SOCIÉTAL

Le statut juridique depuis 1906 d'IMPRIGRAPH démontre par définition son engagement sociétal pour le bien-être des salariés associés.

### Gouvernance et implications

- Les salariés actionnaires sont impliqués fortement dans la gouvernance de la société.
- Participer au conseil d'administration sur la stratégie de l'entreprise tous les 2 mois pour les administrateurs élus.
- Partage des résultats. Participation et intéressement à tous les salariés.

- Tous les actionnaires assistent à l'Assemblée Générale annuelle de la Société qui se termine par un repas convivial.
- Réunion tous les 2 mois à l'ensemble du personnel sur les résultats et les projets de la société. Présentation de la stratégie à l'ensemble des salariés.
- Réunion par service tous les mois pour améliorer la qualité du travail.

### Engagement réseaux

Chez IMPRIGRAPH la démarche RSE est partagée par les différents membres du conseil d'administration. Chacun s'implique dans différents réseaux pour ensuite échanger et partager en interne afin de faire avancer l'entreprise dans sa propre démarche.

- Participation aux congrès des scops pour nos salariés.
- Participation active à l'union régionale des SCOP pour favoriser la constitution des sociétés coopératives.
- Soutien actif de l'imprimerie dans l'économie sociale et solidaire notamment à travers sa participation au mois de l'ESS.



CJD, CLUB ENTREPRISE, BNI



## 2 PÉRENNITÉ

Les 112 années d'existence de la société constituent des valeurs sûres pour les salariés.

15 ans de moyenne d'ancienneté.

Avec une ancienneté de 41 ans pour un salarié rentré comme apprenti .

L'âge moyen dans l'imprimerie est de 47 ans avec un respect de la parité.

13 hommes et 14 femmes.



## 3 FORMATION DÉVELOPPEMENT PERSONNEL

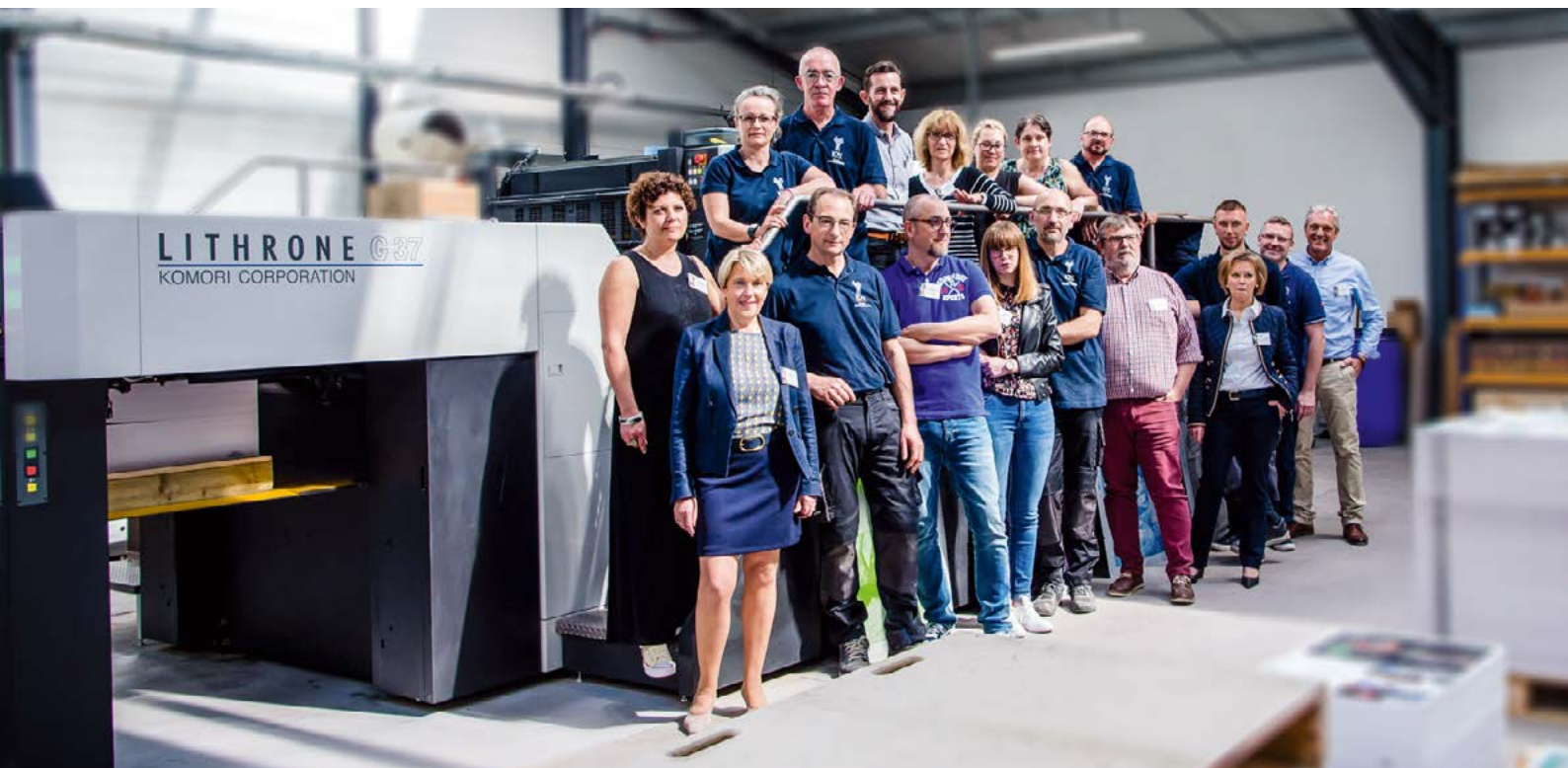
La société offre à ses collaborateurs de réels parcours professionnels.

Assurant leur polyvalence et en accélérant leur carrière, IMPRIGRAPH permet à ses collaborateurs d'évoluer vers de nouvelles fonctions grâce à la formation continue.

Les nouvelles technologies, la sécurité au travail, la performance commerciale mais aussi le management représentent des enjeux stratégiques pour assurer la pérennité de l'entreprise.

Nous dépensons également chaque année en moyenne 3 fois le budget de formation pour notre personnel.

Les difficultés de recrutement nous ont amenés à embaucher de jeunes apprentis et de les former (en lien avec l'école du livre à Nantes).



## Nous travaillons quotidiennement sur la qualité de travail des salariés.

- Nous avons mis à disposition sur les deux sites des salles de cantine avec de l'eau et du café pour les pauses.
- Les sites d'Arradon et de Savenay ont été refaits à neuf (bureaux et atelier).
- Une fresque géante de la plasticienne Erike Raio, reconnue localement décore les ateliers sur le site d'Arradon.
- Nous travaillons avec une ambiance musicale (bureau et atelier).
- Les horaires de travail sont adaptés au cas par cas.
- Les fauteuils de bureau ont été revus pour un meilleur confort de l'assise.
- Les véhicules des commerciaux sont récents afin de leur offrir un meilleur confort de travail.
- Nous avons investi dans des montes piles pour le massicotier et les conducteurs offset afin de réduire la pénibilité du travail.
- Les salariés ont tous été reçus lors d'un audit interne afin d'entendre leurs propositions d'amélioration de conditions de travail.
- La médecine du travail est intervenue en 2004 pour travailler sur l'amélioration possible des postes de travail. Les salariés ont à leur disposition des EPI (équipement de protection industrielle) ainsi que des tenues de travail.

## Nos salariés adhèrent également à une mutuelle d'entreprise.

- Ils bénéficient d'une participation pour les études des enfants, les centres de loisirs et les clubs sportifs par l'intermédiaire du comité d'entreprise des scop pour lequel nous cotisons.
- La société offre à ses salariés des chèques cadeaux pour la fin d'année.
- Des moments conviviaux sont organisés 3 à 4 fois par an pour les salariés.





## AXE 2 - Engagés ensemble à travers l'expérience clients

UN ESPRIT DE SERVICE PLUS RESPONSABLE





## 1 LA PERFORMANCE

C'est l'exigence dans la qualité de notre production et le savoir-faire des Hommes pour bien répondre aux attentes de nos clients et nos fournisseurs.

C'est le respect des délais et pouvoir conseiller nos clients.

La performance c'est aussi la capacité d'assurer la pérennité de l'entreprise.



## 2 LE SENS HUMAIN

C'est une proximité relationnelle forte avec nos clients. Un management de l'entreprise basé sur le respect de l'épanouissement des hommes et des femmes.

## 3 UNE SENSIBILITÉ AU HANDICAP.

Notre société répond aux exigences de la réglementation du 6% de personnes handicapées dans l'effectif de l'entreprise.

Nous travaillons également avec les ateliers protégés pour le façonnage.



## 4 ACCUEIL ET IMPLICATION AUPRÈS DES JEUNES.

La société accueille chaque année entre 4 et 5 stagiaires de quelques jours d'observation ou de stage de Pao ou conducteurs offset.

Plusieurs salariés de l'entreprise sont jury d'examen.

IMPRIGRAPH organise des visites d'entreprise avec des lycées professionnels.

Notre objectif est de favoriser une image plus positive des métiers de l'imprimerie.

Nous participons également au printemps de l'entreprise avec le Club Entreprise.



## 5 L'ESPRIT DE SERVICE.

C'est la polyvalence des salariés pour mieux servir nos clients.  
C'est aussi notre disponibilité et l'écoute de nos clients.



## AXE 3 - Engagement **pour demain** dans la transition **écologique**

---





## IMPRIGRAPH UN IMPRIMEUR ECO RESPONSABLE

### 1 PRESSE OFFSET LED

La Komori G37 à séchage LED, presse nouvelle génération génère moins de gâche papier grâce au système de calages automatiques. Les réfections dues au problème de maculage sont complètement évitées grâce au séchage instantané. Ceci réduit donc la consommation de matières premières et énergie.

Les encres sont aujourd'hui sans solvant. Ceci est autant bénéfique pour nos clients que pour les salariés en interne qui ne subissent plus les odeurs fortes de ces solvants.

Cette presse nécessite également moins d'eau grâce à une alimentation en circuit fermé (30 litres d'eau économisée par jour).

Nous utilisons des solutions de mouillage sans alcool isopropylique. (La norme européenne est fixée à 12%)

Dans le cadre des investissements, les équipements sont choisis en fonction de leur impact sur l'environnement et de leur consommation énergétique.

### 2 LE DÉVELOPPEMENT DES COURTS ET MOYENS TIRAGES

Un investissant dans des presses numériques nous offrons une alternative économiquement intéressante à nos clients qui n'ont plus besoin d'imprimer plus pour besoin d'une quantité limitée. Elle permet de supprimer 100% de la gâche papier. (Pas de calage).

L'impression à la juste demande évite les stocks de documents rapidement obsolètes.

La personnalisation des imprimés rend plus efficace les stratégies commerciales.

### 3 LE CONDITIONNEMENT

Depuis 2016 nous n'utilisons que des banderoles papier kraft (complètement recyclable) et des films Polyolephine biodégradables au lieu des films plastiques.

Nous récupérons également pour les clients qui le souhaitent les cartons inutilisés une fois livrés. Ils seront repris pour leur prochaine commande.



## 4 GESTION DES DÉCHETS AVEC IMPRIMVERT

Juin 2005 IOV devient la première entreprise du Morbihan à avoir le label IMPRIMVERT.

**IMPRIMVERT c'est :**

**Respecter des critères simples.**

Une bonne gestion des déchets dangereux : fixateur et révélateur de plaques, solvant de nettoyage et solutions de mouillage usagées, chiffons d'essuyage, boîtes d'encre vides, cartouches d'encres et de toner, autres liquides (encres, huile, vernis)

La Mise en place des bacs de rétentions pour les liquides dangereux afin d'éviter tout risque de pollution accidentelle.

La sensibilisation environnementale si accueil du public.



## Le contrôle IMPRIM'VERT :

Tous les 3 ans l'imprimeur a un audit physique de contrôle pour vérifier que ses installations sont bien en règle avec le cahier des charges.

- Tous les ans il y a une déclaration de faite et un enlèvement de nos déchets.
- L'ensemble des documents imprimés au sein de l'entreprise bénéficie de la notion Eco-responsable.
- Nos papiers sont certifiés PEFC-FSC ou recyclés.

À titre individuel, les salariés participent également activement à ces démarches, par la mise en place d'habitudes écologiques au sein de l'entreprise : tri sélectif, incitation aux économies d'énergie.

## 5 QUELQUES DERNIÈRES ACTIONS D'AMÉLIORATION :

- Economie d'énergie grâce au remplacement des luminaires par des ampoules LED
- Retrait de la développeuse et de ses produits chimiques
- Recyclage de nos masques usagés grâce aux contenants Versoo





# IMPRIGRAPH

Groupe

communication • print • digital

siège social :

Parc de Botquelen - 56610 ARRADON

Tél. 02 97 40 87 87

accueil@iovcom.fr



communication • print • digital @lonbe  
IMPRIGRAPH  
communication • print • digital Groupe



[www.iovcom.fr](http://www.iovcom.fr)